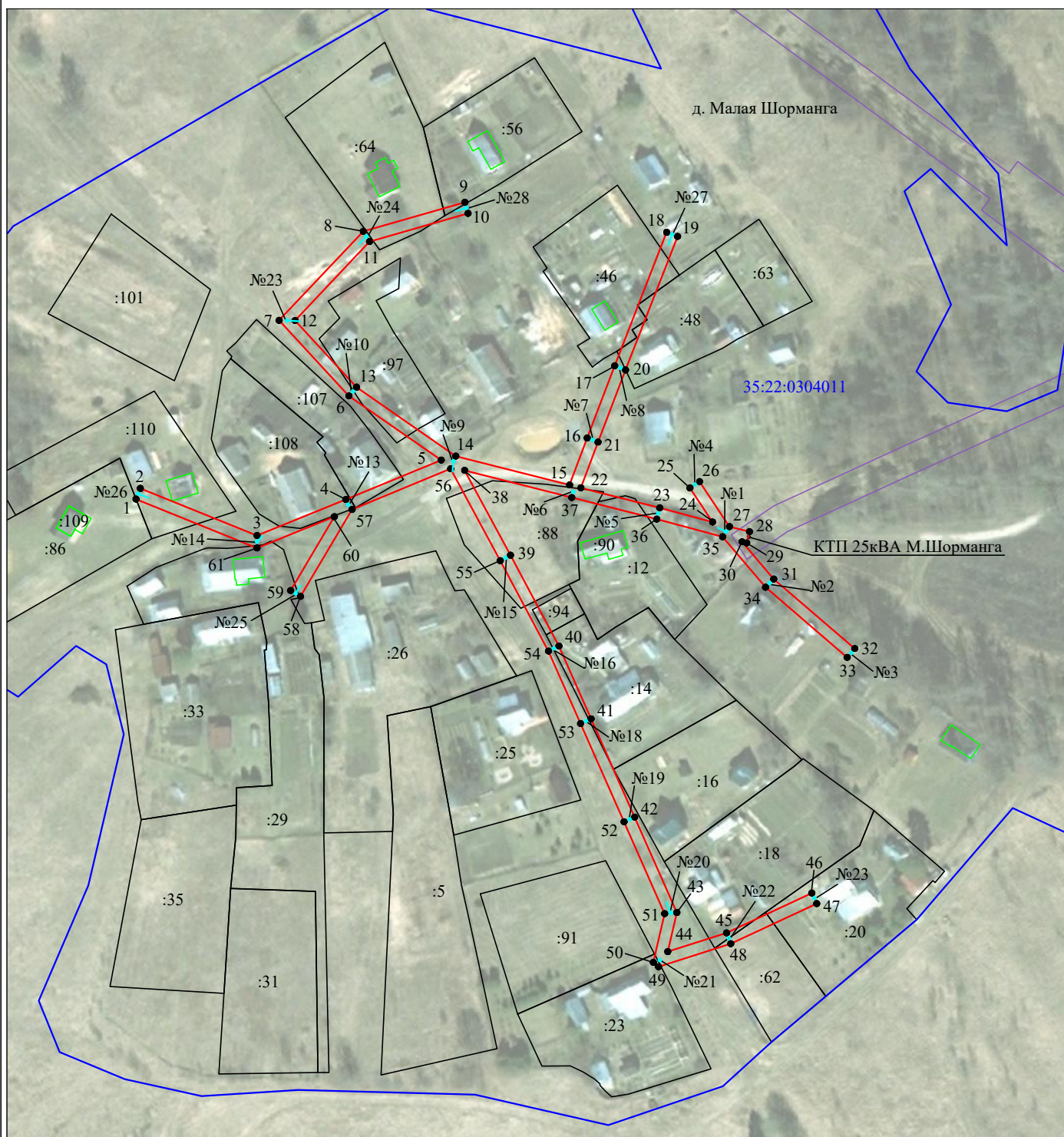


Схема расположения границ публичного сервитута объекта

Для размещения объекта: «ВЛ 0,4 кВ М-ШОРМАНГА»
Адрес объекта: Вологодская область, Череповецкий район, деревня Малая Шорманга



Масштаб 1:2000

Используемые условные знаки и обозначения:

- | | |
|--|---|
| №1 | - номер опоры |
| — | - граница публичного сервитута |
| — | - граница кадастрового деления |
| — | - граница населенного пункта, муниципального образования |
| — | - граница земельного участка, имеющегося в ЕГРН |
| — | - граница ОКС, имеющаяся в ЕГРН |
| — | - граница охранной зоны, имеющейся в ЕГРН |
| 35:22:0202118:34 | - кадастровый номер земельного участка, имеющегося в ЕГРН |
| 35:22:0202118 | - номер кадастрового квартала |
| 1 • | - обозначение характерных точек границ |